

Gerbeur de bobines - Pour positionner les bobines facilement et en douceur

Lorsque différentes bobines (ex. : bobines d'aluminium, bobines de papier ou cylindres) sont placées dans des machines de production, d'impression ou d'emballage, l'élévateur de bobine se révèle être le modèle idéal. L'espace est souvent restreint autour et en dessous de la machine. En plus, les bobines sont souvent placées à l'intérieur de la machine, là où la maniabilité est limitée.

Le gerbeur de bobines est compact et très maniable. Ainsi, il peut positionner la bobine au bon endroit dans la machine, sans que l'opérateur n'ait besoin de la soulever. L'élévateur de bobines complète parfaitement l'action du rotator retourneur de bobines qui peut, par exemple, saisir une bobine sur une palette, puis la pivoter et la placer sur l'élévateur de bobines. Le gerbeur de bobines transporte la bobine jusqu'à la machine.



Caractéristiques techniques

Un positionnement sans effort et en douceur des bobines dans une machine de production par exemple.

Fixant la bobine dans la machine de production, l'essieu est également utilisé lors du transport sur le gerbeur de bobines. La bobine peut donc être facilement positionnée au bon endroit dans la machine.

Grâce au système de verrouillage souple, il est aisé de régler les fourches du gerbeur de bobines en fonction des différentes tailles des bobines.

Un clapet de non-retour spécial permet de contrôler la fonction de descente et d'assurer un positionnement tout en douceur de la bobine.

Fabrication robuste et faibles coûts de maintenance.



Compact et très maniable, ce gerbeur offre à l'opérateur des conditions de travail très ergonomique.



L'élévateur de bobines complète parfaitement l'action du rotator retourneur de bobines.



Un système de verrouillage permet de régler aisément les fourches du gerbeur en fonction des tailles des bobines.

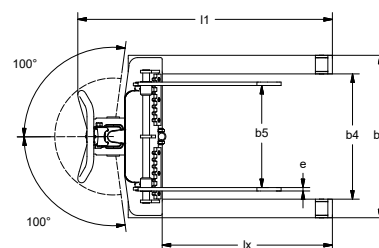
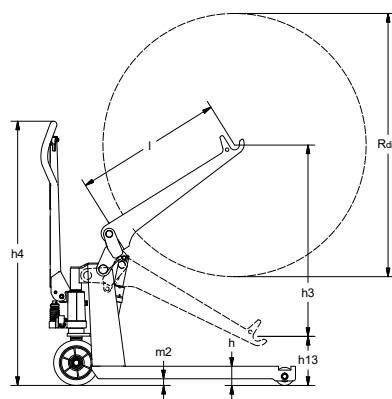


Un clapet de non-retour spécial permet d'assurer une descente contrôlée et un positionnement tout en douceur de la bobine.



Étroits et courts, les longerons du gerbeur permettent une installation complète des bobines dans la machine.

Produit (en mm)	RL500
Capacité en kg	500
Diamètre bobine	R_{dia} max. 1270
Largeur bobine	max. 520
Hauteur de levée	h_3 800
Hauteur hors tout	h_4 1170
Hauteur fourches baissées	h_{13} 250
Hauteur totale	$h_{13} + h_3$ 1050
Hauteur du longeron	h 85
Largeur extérieure des fourches	b_5 100-520
Largeur totale	b_1 720
Largeur entre longerons	b_4 550
Largeur d'une fourche	e 15
Longueur de fourche	l 650
Longueur d'entrée	l_x 750
Longueur totale	l_1 1125
Garde au sol	m_2 29
Angle de rotation de la roue	200°
Galets	Ø80x60
Roues directrices	Ø200x50
Poids en kg	92



Nous proposons aussi des solutions sur mesure.
 Nous consulter pour plus d'informations ou visitez www.logitrans.com