

## **Elevador de bobinas – posicionamiento de bobinas cuidadoso y sencillo**

Cuando deban posicionarse diferentes bobinas, p. ej., bobinas de lámina, bobinas de papel o cilindros en máquinas de embalaje, impresión o producción, el elevador de bobinas es la opción perfecta. A menudo, el espacio alrededor de la máquina es reducido, y las bobinas se colocan frecuentemente dentro la máquina donde la capacidad de maniobra es limitada.

El elevador de bobinas es compacto y sumamente manejable, pudiendo así posicionar la bobina en el lugar correcto de la máquina sin necesidad de que el operario la eleve. El elevador de bobinas es el socio perfecto del volteador de bobinas que puede tomar una bobina, p. ej., de un palé, voltearla y colocarla sobre el elevador. El elevador de bobinas transporta a continuación la bobina a la máquina.



## Especificaciones Técnicas

Posicionamiento cuidadoso y sin esfuerzo de bobinas, p. ej., en una máquina de producción.

El eje que fija la bobina a la máquina de producción también se utiliza durante el transporte en el elevador de bobinas. De este modo la bobina puede colocarse fácilmente en la posición correcta de la máquina.

Gracias al sistema de bloqueo flexible, las horquillas del elevador de bobinas pueden ajustarse con facilidad a diferentes tamaños de bobinas.

Una válvula de caudal especial controla la función de descenso y garantiza un posicionamiento cuidadoso de la bobina.

Estructura robusta y costes de mantenimiento reducidos.



El elevador es compacto y muy manejable y asegura unas condiciones de trabajo ergonómicas para el operario.



El elevador de bobinas es un socio sin igual para el volteador de bobinas.



El sistema de bloqueo flexible ajusta con facilidad las horquillas del elevador de bobinas a diferentes tamaños de bobinas.

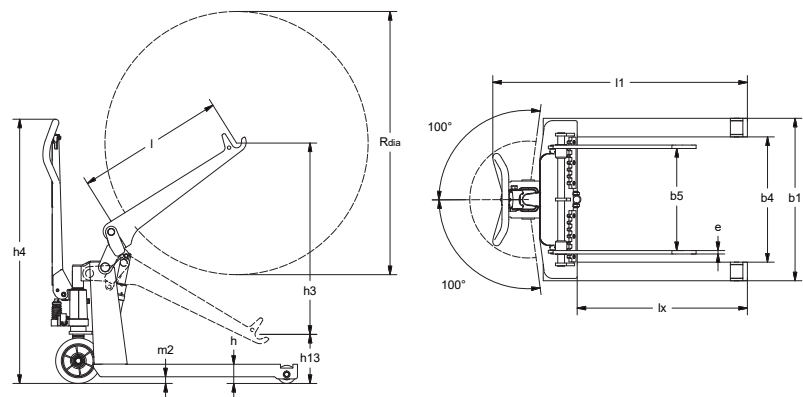


Una válvula de caudal especial garantiza un descenso controlado y un posicionamiento cuidadoso de la bobina.



Las patas cortas y estrechas del elevador de bobinas permiten que la bobina recorra los últimos pasos hasta introducirse en la máquina.

Producto (indicado en mm)		RL500
Capacidad en kg		500
Diámetro de bobina	$R_{dia}$	max. 1270
Ancho de bobina		max. 520
Altura en posición elevada	$h_3$	800
Altura total	$h_4$	1170
Altura horquillas en posición descendida	$h_{13}$	250
Altura en posición elevada	$h_{13} + h_3$	1050
Altura de patas	$h$	85
Distancia entre horquillas	$b_5$	100-520
Ancho total	$b_1$	720
Ancho entre patas	$b_4$	550
Ancho de horquillas	$e$	15
Longitud de horquillas	$l$	650
Longitud de las patas de carga	$l_x$	750
Longitud total	$l_1$	1125
Distancia al suelo	$m_2$	29
Ángulo de giro		200°
Rueda de horquilla		Ø80x60
Rueda de dirección		Ø200x50
Peso en kg		92



También ofrecemos soluciones a medida. Consúltenos para más información o visite nuestra página web [www.logitrans.com](http://www.logitrans.com)